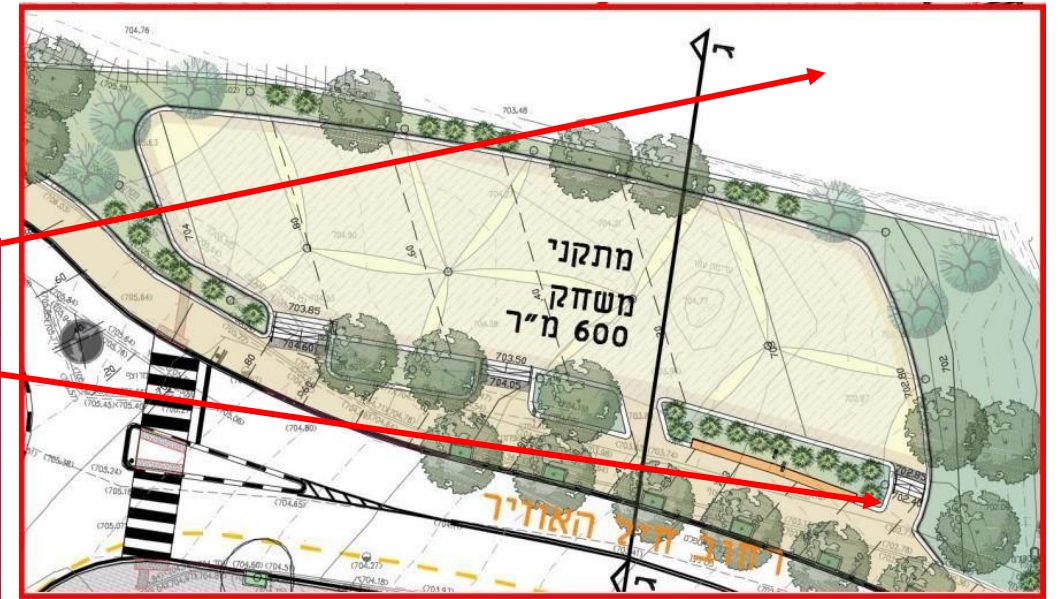
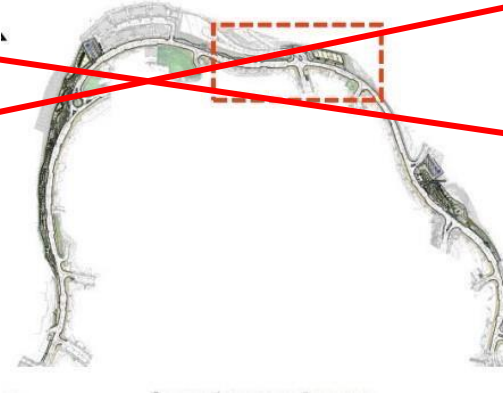


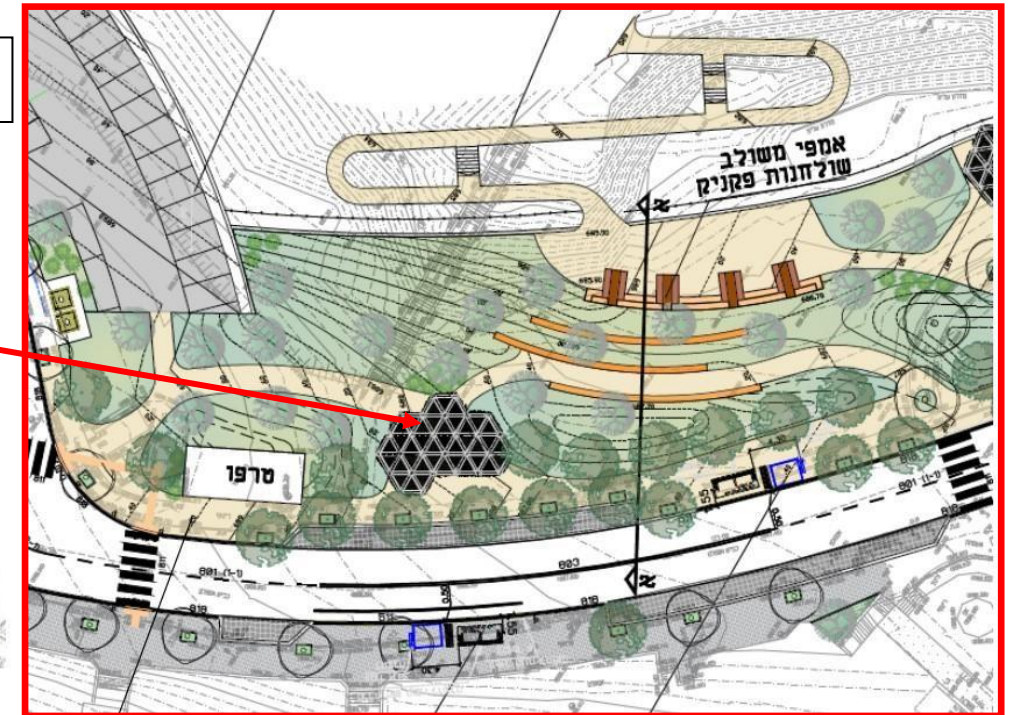
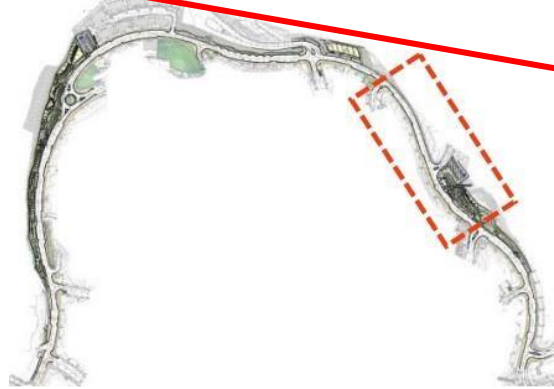
אזור 4 – הסיירת הירושלמית

- מתקני משחק. רב גילי < 10 שנים.
- מספר משתמשים < 90
- פיתוח גינון עד לקיר תמך תחתון-מכיוון צפון/מזרח. אולי מדשאה.
- הצבת זוג אופני כושר בנקודה זאת.
- מקומות ישיבה. ספסלים.
- לחצן מצוקה לקריאה למוקד עירוני



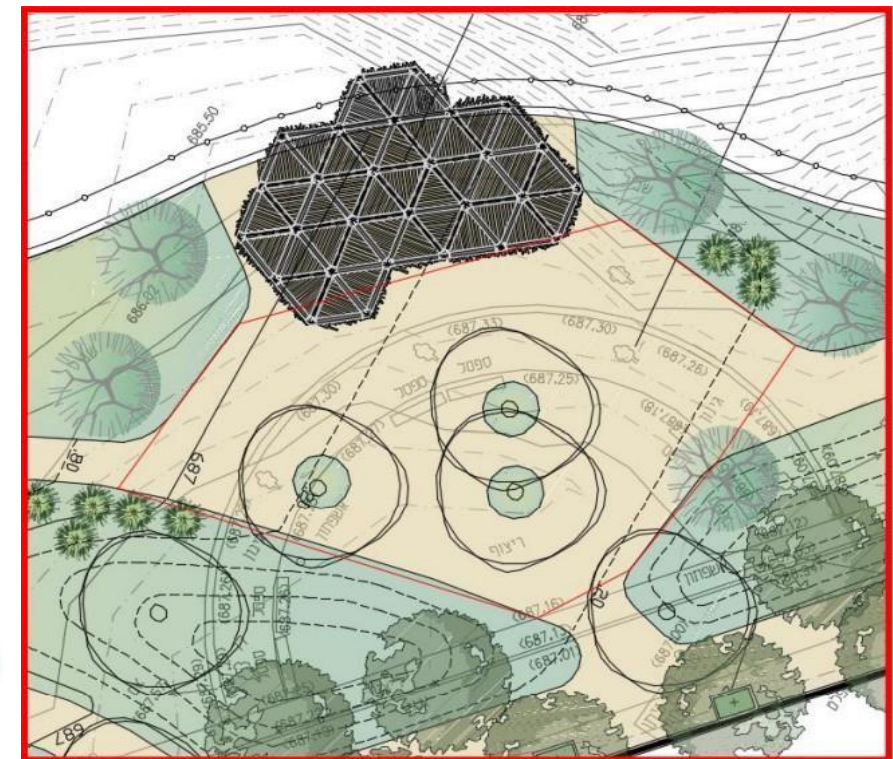
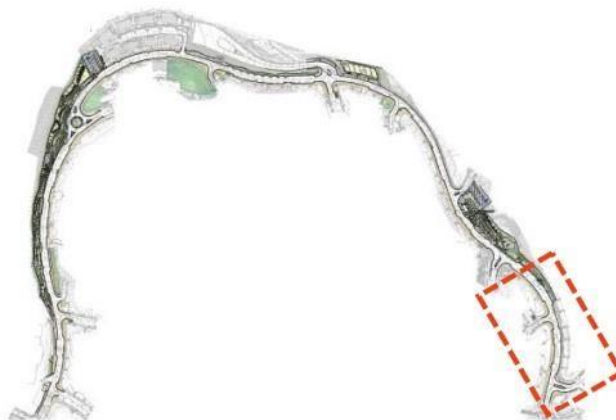
אזור 5 – השישה עשר

- ארון חשמל לאירועים
- שירותים נגישים
- שולחנות ובהם משחקי לוח (ש-ש, ב-ש, שחמט, סולמות וחבלים)
- לחצן מצוקה לקריאה למוקד עירוני

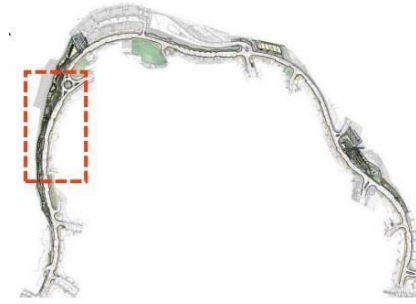


אזור 6 – השישה עשר

- תמהיל מתקני כושר
 - סטנדרטי ומתקנים מונגשים / גיל שלישי
 - מספר משתמשים כושר < 40
- אזור תחום למתקן לפעוטות מס' משתמשים < 5
- יאפשר שילוב פעילות עבור הורים, סבים וסבתות. קו נצפות וסמיכות בין מתקן הפעוטות למתקני הכושר.
- הצבה של זוג אופני כושר באזור הנוף על-יד הפרגולות
- אפשרות להצבה של שולחן פינג-פונג
- מתקני כושר נוספים יוצבו בפינה של השישה-עשר וסיירת ירושלמית, מרחק קצר ממיקום זה.

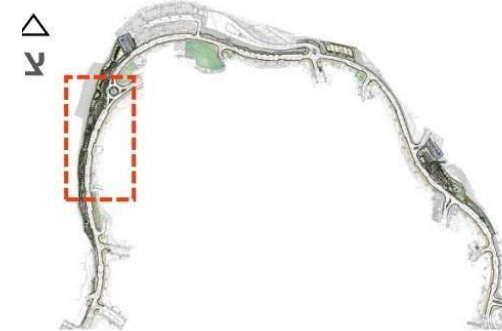


אזור 1 – הארבעה



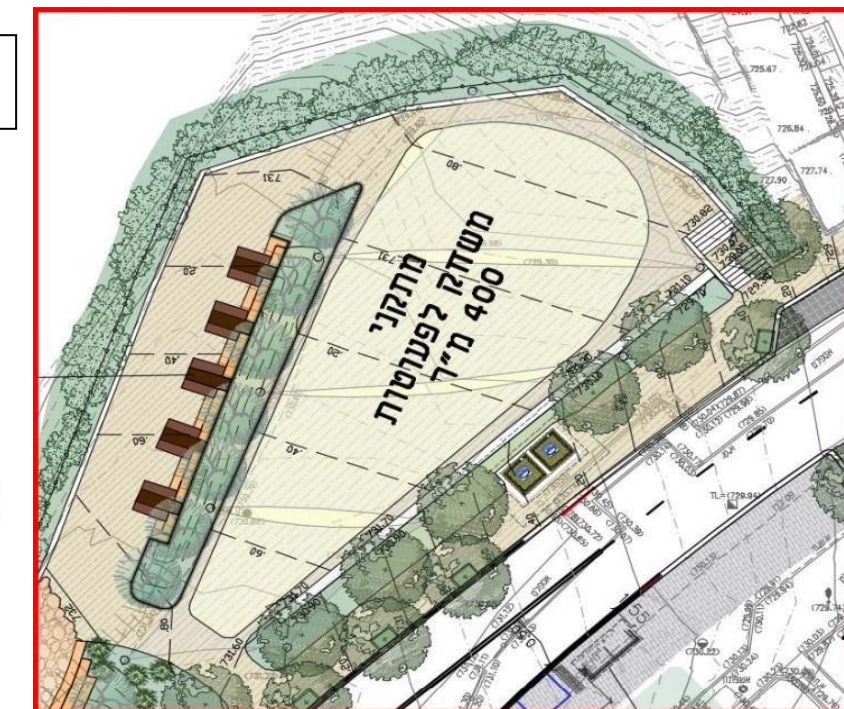
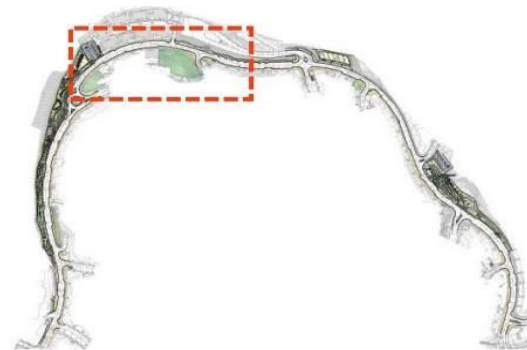
- מסלול אתגרי – חבלים, סולמות, ניג'ה, רב גילי. עיצוב מובחן ומזמין.
- שירותים נגישים
- לחצן מצוקה לקריאה למוקד עירוני.
- ישיבה אלטרנטיבית וטרמפולינה מצאו חן בעיני התושבים
- מיקום אפשרי להצבה של שולחן פינג-פונג
- מיקום אפשרי עבור 'גינת יומולדת' אזור מעוצב ומוכן תמידית ליום הולדת של ילד או ילדה.

אזור 2- הארבעה



- מתקני פעילות לגיל השלישי- יציבה, מוטוריקה עדינה וכוח
- אזור מונגש
- שילוב מקומות ישיבה סמוכים

אזור 3- לפני רחוב הסייר מכיוון משה דיין



- מתקני משחק לפעוטות 0-4 שנים
- מתקני משחק לילדים 4-6 שנים
- מספר משתמשים < 50
- שולחנות ובהם משחקי לוח (שש-בש, שחמט, סולמות וחבלים)
- התקנת ארון חשמל באזור הימיני אמפיי עבור אירועים.
- מתקן הורה ילד.
- מתקן מונגש עבור הורים נכים.
- מתקן מונגש עבור ילד נכה.

סיכום שיתוף ציבור שהתקיים בזום ובמינהל הקהילתי ב- 29 בינואר 2023

באופן כללי תושבי השכונה היו מרוצים מאוד מן המוצע בתכנית שהגישו האדריכליות ליאורה ומירי מצור וולף. המינהל הקהילתי מודה למשרד האדריכלים על שיתוף הפעולה.

הערות כלליות הקשורות בטיילת שהועלו על-ידי התושבים משמשות לחידוד כמה נקודות בלבד.

1. יש רצון לאפשר מספר רב ככל הניתן של משתמשים בכל אזור בו מוצעים מתקנים.
2. ישנה בקשה לפיתוח של מדשאות בכל מקום בו ניתן לעשות זאת.
3. יש ציפייה להתחשבות בילדים נכים ובהורים נכים. לספק מתקנים נגישים עבור הורה-ילד ועבור ילדים בלבד.
4. בכל מקום בו מוצעים שולחנות פיקניק, יש לדאוג שלפחות אחד מהם יהיה נגיש בכסא גלגלים.
5. מאחר והטיילת היא פארק ליניארי, ניתן לפזר מתקני כושר בצמדים לאורך הפיתוח הנופי של הטיילת ולא דווקא במתחמים מוגדרים. צמדי מתקנים למטרות שונות כמו אירובי וכוח בהצמדה. גוף עליון וחזוק גוף תחתון בהצמדה וכו'. כך הובע הרצון להתקין אופני כושר בצמדים.
6. אספקת שתי נקודות חשמל באזורים המעוצבים כ'אמפי' – כדי לאפשר קיום אירועים.
7. בטיחות וביטחון- התושבים מצפים כי כל מתקני הפעוטות יהיו באזורים מוגדרים היטב, גם למניעת כניסה של בע"ח. ריצוף גומי כמובן וכל התקנים הנלווים. תאורה מרובה מצלמות אבטחה ואכיפה לאורך הטיילת התקנת שלושה לחצני מצוקה לקריאה לעזרה ולמוקד עירוני במפגשי כביש וטיילת- רכבים יעלו על באמפר רחב- המדרכה נותרת בגובהה ושומרת על עיצובה באופן רציף. רדיוס פנייה קטן ככל הניתן במפגשי כביש/טיילת, להאטת הרכבים.
8. פיתוח וגינון המתחשב בירידות הקיימות אל יער מיר.
9. הייתה בקשה לשולחן פינג-פונג אחד לפחות לאורך הטיילת.
10. תושבים בקשו שילוט והסבר לאורך הטיילת. ערכי טבע, צמחייה, מורשת אזורית ושכונתית. אפשרות לשלטים עם קוד לסריקה וכו'.

בברכה,

אבי גולן,

מתכנן אורבני שכונתי,

המינהל הקהילתי, פסגת-זאב.

